

Åbackin uusi sähköasema

Pyhävuori pohjoinen vaihtoehto

Lapväärtinjokilaakso pohjoinen vaihtoehto

Ohrikylä pohjoinen vaihtoehto

Isojoki-Kankaanpää puolenvaihdon mahdollistava vaihtoehto

Isojoki-Kankaanpää eteläinen vaihtoehto

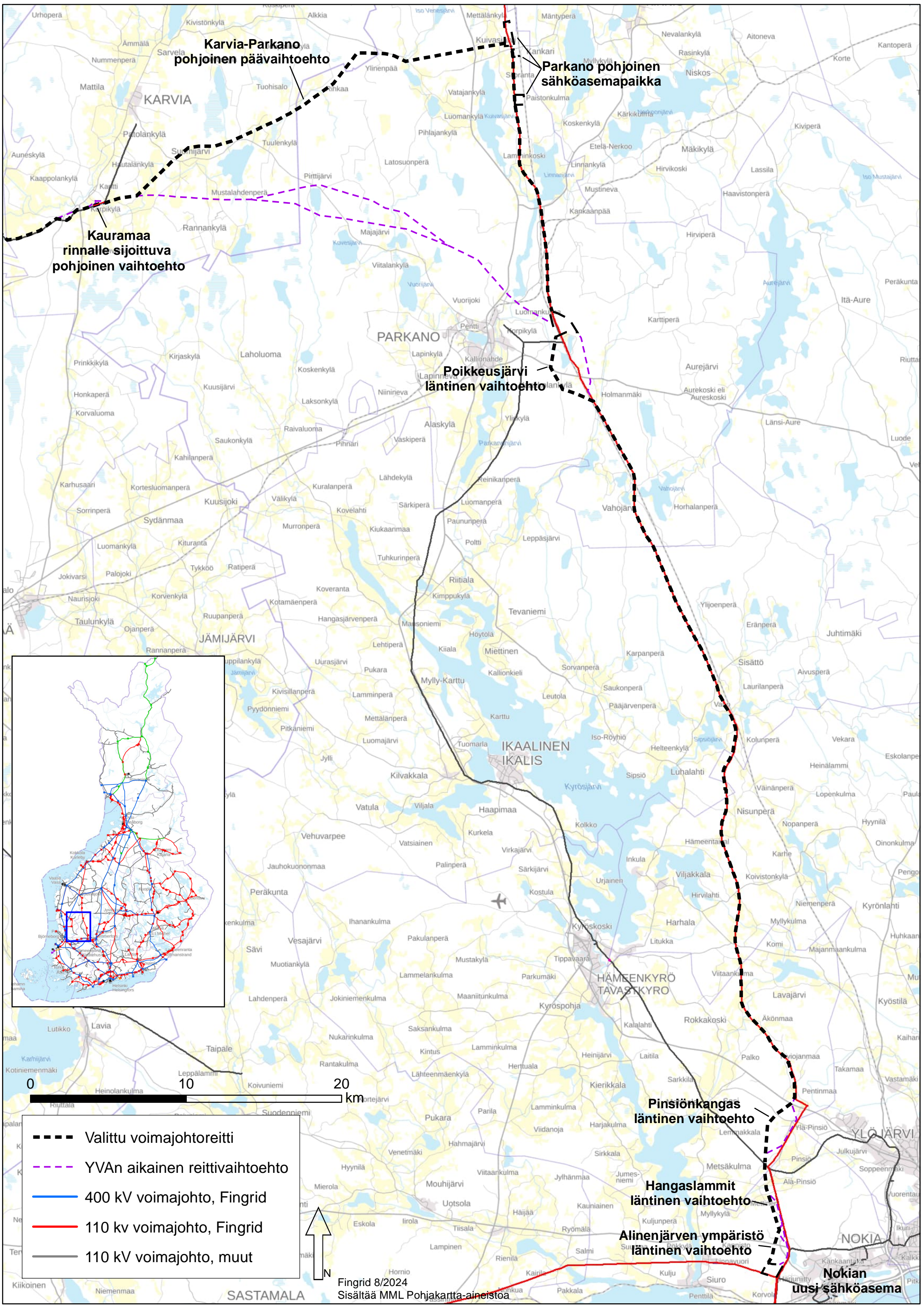
Katkonkylä eteläinen vaihtoehto

Nauhaneva eteläinen vaihtoehto

Karvia-Parkano pohjoinen päävaihtoehto

Kauramaa rinnalle sijoittuva pohjoinen vaihtoehto

- Valittu voimajohtoreitti
- YVAN aikainen reittivaihtoehto
- 400 kV voimajohto, Fingrid
- 110 kv voimajohto, Fingrid
- 110 kv voimajohto, muut



Karvia-Parkano pohjoinen päävaihtoehto

Parkano pohjoinen sähköasemapaikka

Kauramaa rinnalle sijoittuva pohjoinen vaihtoehto

Poikkeusjärvi läntinen vaihtoehto

Pinsionkangas läntinen vaihtoehto

Hangaslammit läntinen vaihtoehto

Alinenjärven ympäristö läntinen vaihtoehto

Nokian uusi sähkösema

- Valittu voimajohtoreitti
- YVAN aikainen reittivaihtoehto
- 400 kV voimajohto, Fingrid
- 110 kv voimajohto, Fingrid
- 110 kV voimajohto, muut

Fingrid 8/2024
Sisältää MML Pohjakartta-aineistoa